

Semaine d'enseignement intensif en échographie de l'appareil locomoteur

7 au 11 avril 2025

organisée par JL. Brasseur, A. Lhoste-Trouilloud, C. Mancheron et N. Sans
dans le cadre de la Société d'Imagerie Musculo-Squelettique (SIMS)
(organisme reconnu de formation continue N°117 530 944 75)

Enseignants : JL. Brasseur, L. Court, G. Etievent, O. Fantino, E. Ferary,
H. Guerini, D. Jacob, Th. Le Corroller, A. Lhoste, C. Mancheron, Ph. Meyer,
A. Moussaoui, L. Pesquer, A. Ponsot, N. Poussange, N. Sans
C'est une formation complète, unique en échographie de l'appareil locomoteur, par les
meilleurs enseignants de la spécialité, pendant 5 journées non-stop, sous forme de cours
théoriques approfondis et de démonstrations-live laissant une large place à la discussion.
Cet enseignement est destiné aux imageurs pratiquant déjà l'échographie et souhaitant se
perfectionner dans l'étude de l'appareil locomoteur.

Prix de la semaine de formation

(possibilité de formation en deux années - **contacter la SIMS**)
700 Euros (550 Euros pour les membres 2025 de la SIMS)

Dîner de Gala : Participation financière demandée 70€.

Sur inscription auprès du secrétariat de la SIMS.

Règlement par chèque à l'ordre de la SIMS

ou en ligne sur le site <http://www.sims-asso.org/fmc-sims.php>

Pour les internes et chefs de cliniques en radiologie, un nombre limité de places
gratuites est réservé. Pour en bénéficier, être membre 2025 de la SIMS, envoyer son
justificatif de statut. La confirmation vous sera envoyée après réception des éléments.

Renseignements et inscriptions :

Secrétariat de la SIMS
13, rue Alasseur - 75015 Paris
Tel : 06 75 34 21 23
Email : sims.secretariat@gmail.com

Avec le soutien de

**SAURAMPS
MEDICAL**

2, rue Henri Dunant
34090 Montpellier
Tél. : 04.67.63.68.80
www.livres-medicaux.com

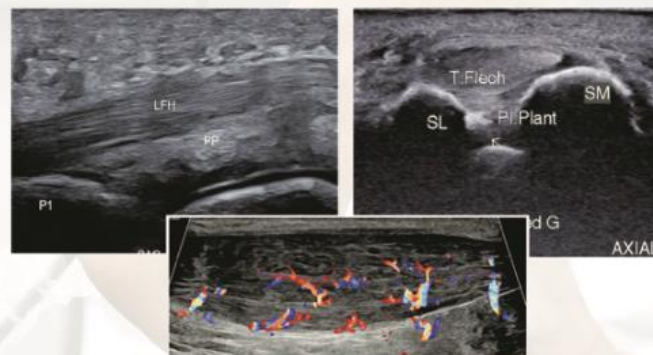
SEMAINE D'ENSEIGNEMENT INTENSIF
EN ÉCHOGRAPHIE DE L'APPAREIL LOCOMOTEUR

FMC

EN ÉCHOGRAPHIE DE L'APPAREIL LOCOMOTEUR

RESPONSABLES : JL. BRASSEUR
A. LHOSTE-TROUILLOUD, C. MANCHERON
N. SANS

7 AU 11 AVRIL 2025

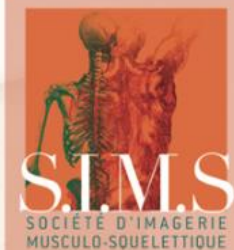


RENSEIGNEMENTS
ET INSCRIPTIONS
Secrétariat de la SIMS
13, rue Alasseur
75015 Paris
Tel : 06 75 34 21 23
www.sims-asso.org

ESPACE SAINT-MARTIN
199 BIS, RUE SAINT-MARTIN
75003 PARIS

AVEC LE
SOUTIEN **SAURAMPS
MEDICAL**

ORGANISME DE FORMATION
CONTINUE N°11753094475



CYCLE DE FORMATION

	LUNDI 7/4	MARDI 8/4	MERCREDI 9/4	JEUDI 10/4	VENDREDI 11/4
	Sémiologie échographique, épaule, coude	Poignet, main pari abdominale et thoracique, hanche	Muscle, échographie interventionnelle	Cheville et pied	Genou, mollet chronique, rhumatisme inflammatoire, révision
	Enseignants : JL. Brasseur, E. Ferary, C. Mancheron, A. Moussaoui	Enseignants : JL. Brasseur, E. Ferary, A. Lhoste, L. Pesquer, N. Poussange	Enseignants : D. Jacob, A. Lhoste, N. Sans, Ph. Meyer, Th. Le Corroller	Enseignants : O. Fantino, A. Ponsot	Enseignants : JL. Brasseur, L. Court, H. Guerini, C. Mancheron G. Etievent
9h	Conduite de l'examen, sémiologie, présentation du dossier échographique <i>JL. Brasseur</i>	Échographie du poignet normal et pathologique (avec démonstration live) <i>E. Ferary, A. Lhoste</i>	Anatomie et écho anatomie des muscles du membre inférieur <i>A. Lhoste, N. Sans</i>	Tendons et fascia plantaire. (avec démonstration live) <i>A. Ponsot</i>	Anatomie échographique du genou, conduite de l'examen : les coupes à connaître (avec démonstration live) <i>L. Court, G. Etievent</i>
10h	Anatomie échographique de l'épaule, conduite de l'examen : les coupes à connaître (avec démonstration live) <i>JL. Brasseur</i>				
11h	<i>Pause</i>				
11h30	Échographie musculosquelettique pédiatrique <i>E. Ferary, C. Mancheron</i>	Échographie de la main normale et pathologique (avec démonstration live) <i>A. Lhoste, E. Ferary</i>	Échographie musculaire pathologique (intrinsèque et extrinsèque) <i>A. Lhoste, N. Sans</i>	Avant-pied. Aspect normal et pathologique. (avec démonstration live) <i>O. Fantino</i>	Douleurs chroniques du mollet (avec démonstration live) <i>L. Court, G. Etievent</i>
12h30	<i>Pause</i>	<i>Pause</i>	<i>Pause</i>	<i>Pause</i>	<i>Pause</i>
14h	Échographie de l'épaule pathologique (démembrement, interventionnel et recherche des conflits dynamiques) (avec démonstration live) <i>JL. Brasseur, A. Moussaoui</i>	Échographie des parois thoracique et abdominale (avec démonstration live) <i>L. Pesquer, N. Poussange</i>	Échographie interventionnelle : principes, limites et contre-indications, trucs et astuces <i>D. Jacob, Ph. Meyer</i>	Ligaments de la cheville et du pied (avec démonstration live) <i>O. Fantino</i>	Rhumatisme inflammatoire : apports de l'échographie, technique d'examen des enthèses et de la pathologie rhumatoïde (avec démonstration live) <i>H. Guerini</i>
16h	<i>Pause</i>	<i>Pause</i>	<i>Pause</i>	<i>Pause</i>	<i>Pause</i>
16h30	Échographie du coude (avec démonstration live) <i>JL. Brasseur, A. Moussaoui</i>	Échographie de la hanche (avec démonstration live) <i>JL. Brasseur, L. Pesquer</i>	Échographie des processus tumoraux <i>D. Jacob, Th. Le Corroller</i>	Nerfs de la cheville et du pied (avec démonstration live) <i>A. Ponsot</i>	Révision générale <i>JL. Brasseur, C. Mancheron</i>
17h30	Révision - Démonstrations pratiques - <i>C. Mancheron</i>	Révision - Démonstrations pratiques - <i>C. Mancheron</i>	Révision - Démonstrations pratiques - <i>C. Mancheron</i>	Révision - Démonstrations pratiques - <i>C. Mancheron</i>	
18h					

Bulletin d'inscription

Cette formation est ouverte uniquement aux médecins

Nom :
Prénom :
Adresse :
.....
.....
Tél :
E-mail :

Merci de cocher la case correspondant à votre spécialité :

- Radiologue Rhumatologue ou MPR Médecin du sport
 Autre

Prix de la semaine de Formation	
Membres de la SIMS 2025	550 €
Non-membres SIMS	700 €
Internes, Chefs de clinique en radiologie (<i>justificatif obligatoire</i>)	Gratuit (pour les membres de la SIMS à jour de leur cotisation 2025)
Dîner de Gala du jeudi soir <i>Sur inscription auprès du secrétariat de la SIMS.</i>	70 €

Règlement : par chèque à l'ordre de la SIMS ou en ligne sur le site <http://www.sims-asso.org/fmc-sims.php>

Renseignements et inscriptions :

Secrétariat de la SIMS
13, rue Alasseur - 75015 Paris
Tel : 06 75 34 21 23
Email : sims.secretariat@gmail.com