

## Semaine d'enseignement intensif en échographie de l'appareil locomoteur

3 au 7 avril 2023

organisée par **JL. Brasseur, A. Lhoste-Trouilloud, G. Morvan**  
et **C. Mancheron**

dans le cadre de la Société d'Imagerie Musculo-Squelettique (SIMS)  
(organisme reconnu de formation continue N°117 530 944 75)

**Enseignants :** J. Adolphe, H. Bard, B. Bordet, J. Borne, JL. Brasseur,  
C. Cyteval, L. Court, G. Etievent, O. Fantino, E. Ferary, H. Guerini, D. Jacob,  
A. Lhoste, C. Mancheron, A. Miquel, D. Montagnon, G. Morvan, A. Moussaoui,  
L. Pesquer, A. Ponsot, JF. Pouget, N. Poussange, N. Sans, V. Vuillemin

C'est une formation complète, unique en échographie de l'appareil locomoteur, par les meilleurs enseignants de la spécialité, pendant 5 journées non-stop, sous forme de cours théoriques approfondis et de démonstrations-live laissant une large place à la discussion. Cet enseignement est destiné aux imageurs pratiquant déjà l'échographie et souhaitant se perfectionner dans l'étude de l'appareil locomoteur.

### Prix de la semaine de formation

(possibilité de formation en deux années - **contacter la SIMS**)

700 Euros (550 Euros pour les membres de la SIMS)

Repas du jeudi soir (si vous désirez y participer, l'inscription est obligatoire) : 60 Euros

**Règlement** par chèque à l'ordre de la SIMS

ou en ligne sur le site <http://www.sims-asso.org/fmc-sims.php>

Internes, Chefs de clinique en radiologie :

Gratuit pour les membres de la SIMS à jour de leur cotisation 2023.

(sur présentation de justificatif)

### Renseignements et inscriptions :

Secrétariat de la SIMS

13, rue Alasseur - 75015 Paris

Tel : 06 75 34 21 23

Email : [sims.secretariat@gmail.com](mailto:sims.secretariat@gmail.com)

Avec le soutien de

**SAURAMP  
MEDICAL**

2, rue Henri Dunant

34090 Montpellier

Tél. : 04.67.63.68.80

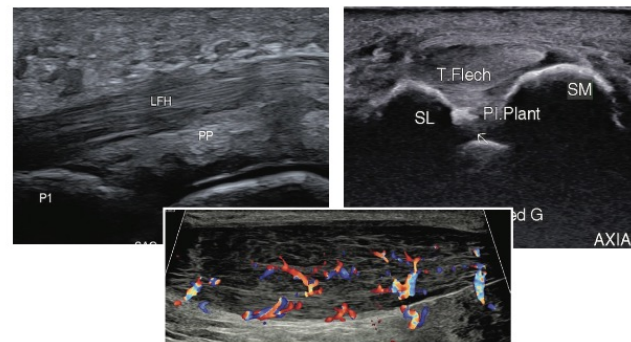
[www.livres-medicaux.com](http://www.livres-medicaux.com)

# F M C

## en Échographie de l'appareil locomoteur

RESPONSABLES : JL. BRASSEUR  
A. LHOSTE-TROUILLOUD, C. MANCHERON  
G. MORVAN

3 au 7 avril 2023



Espace St Martin  
199 bis, rue St Martin  
75003 Paris



Cycle de formation

	LUNDI 3/4	MARDI 4/4	MERCREDI 5/4	JEUDI 6/4	VENDREDI 7/4
	Sémiologie échographique, épaule, coude	Poignet, main paroi abdominale et thoracique, hanche	Muscle, échographie interventionnelle	Chevilles et pied	Genou, mollet chronique, rhumatisme inflammatoire, révision
	<b>Enseignants :</b> JL. Brasseur, E. Ferary, C. Mancheron, A. Moussaoui	<b>Enseignants :</b> JL. Brasseur, C. Cyteval, A. Lhoste, L. Pesquer, N. Poussange, V. Vuillemin	<b>Enseignants :</b> JL. Brasseur, D. Jacob, A. Lhoste, N. Sans	<b>Enseignants :</b> J. Adolphe, J. Borne, B. Bordet, O. Fantino, A. Miquel, G. Morvan, A. Ponsot	<b>Enseignants :</b> H. Bard, JL. Brasseur, L. Court, H. Guerini, C. Mancheron, D. Montagnon, JF. Pouget, G. Etievent
9h	Conduite de l'examen, sémiologie, présentation du dossier échographique <i>JL. Brasseur</i>	Anatomie échographique du poignet, conduite de l'examen : les coupes à connaître (avec démonstration live) échographie du poignet pathologique <i>V. Vuillemin, A. Lhoste</i>	Anatomie et conduite de l'examen échographique des muscles de la loge antérieure de la cuisse, des adducteurs, des ischio-jambiers et du mollet <i>N. Sans, A. Lhoste</i>	Les ligaments de la cheville et du pied. Aspect normal et pathologique. (avec démonstration live) <i>J. Adolphe, A. Miquel, G. Morvan</i>	Anatomie échographique du genou, conduite de l'examen : les coupes à connaître (avec démonstration live) échographie du genou pathologique <i>L. Court, D. Montagnon</i>
10h	Anatomie échographique de l'épaule, conduite de l'examen : les coupes à connaître (avec démonstration live) <i>JL. Brasseur</i>				
11h	<i>JL. Brasseur</i>				
	Pause	Pause	Pause	Pause	Pause
11h30	Échographie musculosquelettique pédiatrique <i>C. Mancheron, E. Ferary</i>	Échographie de la main normale et pathologique (avec démonstration live) <i>A. Lhoste, V. Vuillemin</i>	Échographie musculaire pathologique (intrinsèque et extrinsèque) <i>A. Lhoste, N. Sans</i>	Les tendons de la cheville et du pied. Aspect normal et pathologique. (avec démonstration live) <i>J. Adolphe, A. Miquel, G. Morvan</i>	Douleurs chroniques du mollet (avec démonstration live) <i>D. Montagnon, JF. Pouget</i>
12h30					
14h	Échographie de l'épaule pathologique (démembrement, interventionnel et recherche des conflits dynamiques) (avec démonstration live) <i>JL. Brasseur, A. Moussaoui</i>	Échographie des parois thoracique et abdominale (avec démonstration live) <i>C. Cyteval, L. Pesquer, N. Poussange</i>	Échographie interventionnelle : principes, limites et contre-indications, techniques d'infiltration, de biopsie, de ponction évacuatrice et repérage, voies d'abord des différentes structures, <i>D. Jacob, JL. Brasseur</i>	Avant-pied et les nerfs de la cheville et du pied. Aspect normal et pathologique. (avec démonstration live) <i>B. Bordet, J. Borne, O. Fantino, A. Ponsot</i>	Rhumatisme inflammatoire : apports de l'échographie, technique d'examen des enthèses et de la pathologie rhumatoïde (avec démonstration live) <i>H. Bard, H. Guerini</i>
16h	Pause	Pause	Pause	Pause	Pause
16h30	Échographie du coude (avec démonstration live) <i>JL. Brasseur, A. Moussaoui</i>	Échographie de la hanche (avec démonstration live) <i>JL. Brasseur, C. Cyteval, L. Pesquer</i>	Échographie des processus tumoraux <i>D. Jacob, JL. Brasseur</i>	La plante et le fascia plantaire. Aspect normal et pathologique. (avec démonstration live) <i>B. Bordet, J. Borne, O. Fantino, A. Ponsot</i>	Révision générale <i>JL. Brasseur, C. Mancheron</i>
17h30					
17h30-18h	Révision - Démonstrations pratiques - <i>C. Mancheron</i>	Révision - Démonstrations pratiques - <i>C. Mancheron</i>	Révision - Démonstrations pratiques - <i>C. Mancheron</i>	Révision - Démonstrations pratiques - <i>C. Mancheron</i>	

## Bulletin d'inscription

Cette formation est ouverte uniquement aux médecins

Nom : .....  
 Prénom : .....  
 Adresse : .....  
 .....  
 .....  
 Tél : .....  
 E-mail : .....

Merci de cocher la case correspondant à votre spécialité :

- Radiologue  Rhumatologue ou MPR  Médecin du sport  
 Autre .....

Prix de la semaine de Formation	
Membres de la SIMS 2023	550 €
Non-membres SIMS	700 €
Internes, Chefs de clinique en radiologie ( <i>justificatif obligatoire</i> )	Gratuit (pour les membres de la SIMS à jour de leur cotisation 2023)
Repas du jeudi soir (si vous désirez y participer, l'inscription est obligatoire)	60 €

**Règlement :** par chèque à l'ordre de la SIMS

ou en ligne sur le site <http://www.sims-asso.org/fmc-sims.php>

### Renseignements et inscriptions :

Secrétariat de la SIMS

13, rue Alasseur - 75015 Paris

Tel : 06 75 34 21 23

Email : [sims.secretariat@gmail.com](mailto:sims.secretariat@gmail.com)